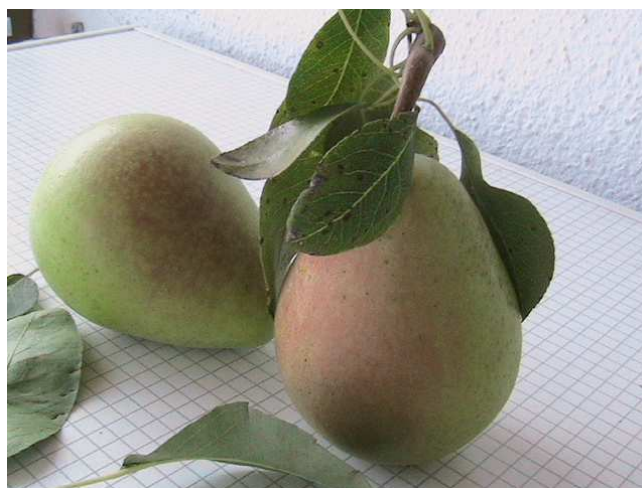


## Pero

**Spatone Cilentano**

Pianta di anni cinque – Innestata da tre anni



<b>Vigoria</b>	<b>Portamento</b>	<b>Fioritura</b>	<b>Cascola pre-raccolta</b>
Elevata	Intermedio	100% Aprile	Scarsa
<b>Fruttificazione</b>	<b>Raccolta</b>	<b>N° Raccolte</b>	
Costante	Agosto	Varie	
<b>Dimensioni Frutti</b>	<b>Forma Frutti</b>	<b>Simmetria Frutti</b>	<b>Peduncolo</b>
Media	Ovoidali	Simmetrica	Lungo
<b>Epidermide</b>	<b>Rugginosità</b>	<b>Colore di Fondo</b>	<b>Sovraccolore</b>
Liscia	Assente	Giallo	Rosso Soffuso
<b>Tessitura Polpa</b>	<b>Consistenza Polpa</b>	<b>Succosità Polpa</b>	<b>Colore Polpa</b>
Fine	Fondente	Succosa	Bianco
<b>Sapore Polpa</b>	<b>Profumo (Aroma)</b>	<b>Sovrammaturazione</b>	
Buono	Medio	Media	
<b>Resistenza alle Manipolazioni</b>	<b>Conservabilità</b>		
Media	Scarsa		
<b>Dimensioni Foglia</b>	<b>Forma Foglia</b>	<b>Cavita' Pedunculare</b>	
Media	Ellittica	Superficiale	
<b>Resistenza Alle Malattine</b>	<b>Giudizio Qualitativo Generale</b>		
Elevata	Ottimo		

Dimens. Frutto – Piccolo fino a 100g. – Medio 101g. 250g. – Grosso 251g. 300 g. - Molto grosso oltre 300 g.

